



# LA VOCE DELLA COMUNITÀ

Comunità Pastorale San Gregorio Magno Olgiate Olona

cp\_olgiateolona  
Comunità Pastorale San Gregorio Magno  
www.pastoraleolgiateolona.it  
cp.sangregoriomagno@chiesadimilano.it

Anno 3 Numero 24

SOLENNITÀ DELLA  
SANTISSIMA TRINITÀ  
12 Giugno 2022

## CONTATTI DELLA COMUNITÀ

Prepositurale dei Santi Stefano e Lorenzo  
Piazza Santo Stefano, 8

0331-649559  
Segreteria parrocchiale:  
Martedì ore 17.00 – 19.00  
Mercoledì ore 15.00 – 17.30  
Giovedì ore 15.00 – 17.30

olgiateolona@chiesadimilano.it

Parrocchia di San Giovanni Bosco  
Piazza San Giovanni Bosco  
Loc. Gerbone

0331-649360  
Segreteria parrocchiale:  
Lunedì ore 08.30 – 11.00  
Giovedì ore 16.00 – 19.00  
Domenica ore 08.45 – 10.00

gerbone@chiesadimilano.it

Parrocchia di San Giuseppe  
Piazza volontari della Libertà, 7  
Loc. Buon Gesù

0331-375880  
Segreteria parrocchiale:  
Martedì ore 16.00 – 18.00  
Mercoledì ore 17.00 – 19.00  
Giovedì ore 09.00 – 11.00

buongesu@chiesadimilano.it

## Caritas

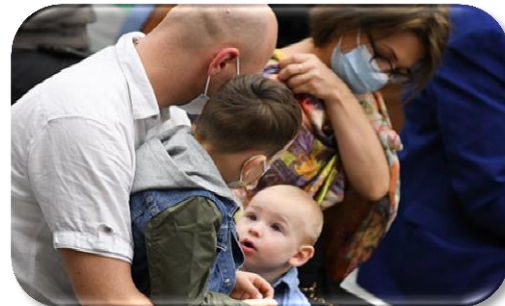
Santo Stefano: 351-8987530

caritassstefano@gmail.com

Buon Gesù: 0331-375255

## «LA DIMENSIONE CONIUGALE DELLA SANTITÀ È PROVOCAZIONE PER IL MONDO»

A pochi giorni dal X Incontro mondiale, la riflessione del direttore della Pastorale familiare della Cei: “Partire da qui per rimettersi in gioco e ricostruire relazioni”. «Dopo lo stress legato ai due anni di pandemia, tra chiusure e rarefazione delle relazioni, ora quello causato dalla guerra con la preoccupazione per le sofferenze della popolazione ucraina e le ricadute in termini economici, tra precarietà lavorativa e bollette schizzate alle stelle». Insomma, «la famiglia italiana sta sopportando un carico emotivo e mentale pesantissimo. Un malessere del quale bambini e adolescenti, con il loro crescente disagio, costituiscono il termometro».



“L’amore familiare: vocazione e via di santità”, che si svolgerà dal 22 al 26 giugno a Roma. L’appuntamento sarà l’atto conclusivo dell’Anno per la “Famiglia Amoris Laetitia” indetto da Papa Francesco. Seguendo le indicazioni del Papa, l’evento si terrà in una forma inedita, “multicentrica e diffusa”, e vedrà la partecipazione a Roma solo di piccole delegazioni di ogni Paese, mentre tutte le diocesi del mondo sono state invitate a promuovere iniziative locali nelle settimane precedenti. «Ben vengano ristori e aiuti, ma sulle famiglie serve uno sguardo nuovo da parte della politica che ancora non la vede come una priorità, ma piuttosto come un problema al quale dare risposte emergenziali. In realtà **la famiglia è, per sua natura, anzitutto una risorsa, non da sfruttare ma da valorizzare come volano di sviluppo sociale.**

Per la prima volta sarà un Incontro decentrato e “diffuso” sul territorio... per i nostri contesti ecclesiali questo implica la scommessa di riuscire a ri-coinvolgere la famiglia per ricollocarla in un ambiente più affine a lei, quello delle relazioni ad extra e non solo ad intra. Non si tratta di un “libera tutti”, le famiglie hanno ancora paura di muoversi liberamente. Non è così semplice rimettersi in gioco, ma questo spostare sul territorio sia la riflessione ecclesiale, con il discorso sul Sinodo, sia l’Incontro mondiale delle famiglie, rilancia una dimensione relazionale e umana tipicamente familiare. L’Incontro mondiale è un evento straordinario, ma la famiglia non vive di norma la cifra del mondo, se non marginalmente con ciò che di quel mondo le entra in casa: l’amico extracomunitario dei figli, il negoziante maghrebino o cingalese. Il territorio, invece, entra normalmente e quotidianamente in famiglia attivando processi di riflessione.

Dunque uno spazio per una “nuova prossimità”, uno spazio che consenta alle famiglie di scommettere di nuovo, anziché rimanere paralizzate nelle loro fatiche, incertezze, paure; un punto da cui partire per riavvicinarsi e ricucire gli strappi verificatisi in questi ultimi due anni ricostruendo relazioni e legami.

La famiglia costituisce per sua natura quella parte della Chiesa che è in uscita. Chiedendo alla Chiesa di essere “in uscita”, il Papa ha chiesto un’importante presa di coscienza dal punto di vista ecclesiale, ma c’è una parte di Chiesa, di cui le famiglie sono elemento portante, che vive per sua natura costantemente in uscita. Il problema è avere consapevolezza che questo vivere in costante uscita è un atto ecclesiale. La famiglia in uscita, attraverso il lavoro, la scuola, le relazioni, la cura, l’impegno politico per quello che è possibile, abita il territorio e diventa uno strumento di presenza ecclesiale. Ma c’è qualcosa di più.

Oltre a essere “in uscita”, la famiglia può “addomesticare” il mondo, ossia renderlo “domestico”, più “abitabile” – ed anche la Chiesa – “contagiandoli” con il suo stile relazionale.

**Santità è saper rispondere alla chiamata di Dio in ognuno di noi, secondo il nostro stato di vita.** Il Papa invita a riflettere sull'amore coniugale come “vocazione e via alla santità” ... La dimensione coniugale della santità è la provocazione che la famiglia può consegnare al mondo. La chiamata del Signore alla santità è certamente personale, e la santità è un percorso di resa all'amore di Dio. Tuttavia il nucleo fondamentale della famiglia, la coppia di sposi, dimostra che **attraverso il sacramento del matrimonio le due singole vocazioni degli sposi convergono in un'unica con-vocazione per diventare santi insieme.** Il cammino di santificazione in famiglia non è una corsa a ostacoli o a chi arriva primo sgomitando per occupare il posto migliore, né, tantomeno, un esercizio solitario di perfezione, bensì un traguardo da raggiungere insieme, in un percorso talvolta anche impervio, a piccoli passi e con piccoli gesti quotidiani, perché la santità dell'uno è “con-vocata” insieme a quella dell'altro.

Comunità Pastorale San Gregorio Magno - Olgiate Olona

## CORPUS DOMINI 2022

GIOVEDÌ 16 GIUGNO

SOLENNITÀ DEL SANTISSIMO CORPO E SANGUE DEL SIGNORE

- **Sante Messe solenni** - nelle tre chiese parrocchiali

DOMENICA 19 GIUGNO

- **Sante Messe solenni** - nelle tre chiese parrocchiali
- **Ore 21.00 in chiesa San Giuseppe – Buon Gesù**

**SOLENNE PROCESSIONE E BENEDIZIONE EUCARISTICA per tutta la Comunità Pastorale**

I bambini della Prima Comunione delle tre parrocchie sono invitati a partecipare indossando il vestito bianco che al termine si potrà restituire alle catechiste.

### PERCORSO DELLA PROCESSIONE

don Minzoni (Olgiate), Greco, Fratelli Bandiera, Grandi, Unità d'Italia, Conciliazione, piazza Volontari della Libertà, chiesa parrocchiale.



*Tutti i fedeli sono invitati ad addobbare le abitazioni e le vie lungo il tragitto con nastri e drappi bianchi e rossi, accendere ceri ed esporre altarini. Durante il percorso saranno proposti canti e meditazioni.*



## APPUNTAMENTI PER TUTTA LA COMUNITÀ

SOLENNITÀ DELLA SANTISSIMA TRINITÀ		
DOMENICA 12	12.30 Oratorio S. Giuseppe – Festa fine anno scuola S. Teresa	
INIZIO DELL'ORATORIO ESTIVO 2022		
LUNEDÌ 13		
GIOVEDÌ 16	SOLENNITÀ CORPUS DOMINI	
VENERDÌ 17	19.30 Speciale “GIRINVALLE” Cena offerta per i bambini e ragazzi iscritti all'oratorio estivo 21.00 “LA SFIDA DELLE DISEGUAGLIANZE UNA QUESTIONE DI SCELTE POLITICHE” Incontro con Fabrizio Barca – presso Comunità Pachamama di via Restelli	
DOMENICA 19	Raccolta a tutte le Ss. Messe donazioni per progetto Zikomo 21.00 Chiesa S. Giuseppe – <b>Processione del Corpus Domini della Comunità Pastorale</b>	

## Bellezze da riscoprire

DOMENICA 19 GIUGNO 2022

la nostra chiesa di **SANT'ANTONIO ABATE**

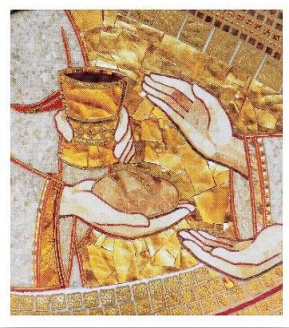
in località **MONCUCCO**

sarà aperta **tutto il giorno** per visite private o guidate





	SANTI STEFANO E LORENZO	SAN GIUSEPPE	SAN GIOVANNI BOSCO
<b>DOMENICA</b> <b>12</b> <b>GIUGNO</b>	<b>SOLENNITÀ DELLA SANTISSIMA TRINITÀ</b>		
	<b>08.45</b> Lodi mattutine <b>09.00</b> S. Messa solenne <b>11.00</b> S. Messa solenne Angelina e Luigi Telesca Angela Maria <b>14.30</b> Matrimonio Cauteruccio Alessandro e Gentile Letizia <b>18.00</b> S. Messa solenne Angiolina Mormando e Camatta Bruno e Diego	<b>08.15</b> Lodi mattutine <b>08.30</b> S. Messa  <b>10.30</b> S. Messa solenne Sorini Daniela  <b>16.00</b> Battesimi	<b>07.35</b> S. Rosario <b>08.00</b> S. Messa  <b>10.00</b> S. Messa solenne Fabio Roveda Giandomenico Matteo
<b>LUNEDÌ</b> <b>13</b> <b>GIUGNO</b> Sant'Antonio da Padova	<b>08.45</b> Lodi mattutine <b>09.00</b> S. Messa Ferioli Celestina <b>18.00</b> S. Messa Defunti Famiglia Chiurazzi	<b>08.15</b> Lodi mattutine <b>08.30</b> S. Messa Lacava Carlotta	<b>07.35</b> S. Rosario <b>08.00</b> S. Messa
<b>MARTEDÌ</b> <b>14</b> <b>GIUGNO</b> Feria	<b>08.45</b> Lodi mattutine <b>09.00</b> S. Messa in Chiesa San Gregorio Francesco e Santina Volpi <b>18.00</b> S. Messa Salvatore Condorelli	<b>08.15</b> Lodi mattutine <b>08.30</b> S. Messa	<b>07.35</b> S. Rosario <b>08.00</b> S. Messa
<b>MERCOLEDÌ</b> <b>15</b> <b>GIUGNO</b> B. Clemente Vismara	<b>08.45</b> Lodi mattutine <b>09.00</b> S. Messa  <b>18.00</b> S. Messa	<b>08.15</b> Lodi mattutine <b>08.30</b> S. Messa	<b>07.35</b> S. Rosario <b>08.00</b> S. Messa
<b>GIOVEDÌ</b> <b>16</b> <b>GIUGNO</b> Santissimo Corpo e Sangue di Cristo	<b>08.45</b> Lodi mattutine <b>09.00</b> S. Messa solenne  <b>18.00</b> S. Messa Carla e Giuseppe	<b>08.15</b> Lodi mattutine <b>08.30</b> S. Messa solenne Miano Giulia	<b>07.35</b> S. Rosario <b>08.00</b> S. Messa solenne Per un'intenzione particolare Pierangela, Dario, Pasqualina e Giulio
<b>VENERDÌ</b> <b>17</b> <b>GIUGNO</b> Feria	<b>08.45</b> Lodi mattutine <b>09.00</b> S. Messa  <b>18.00</b> S. Messa	<b>08.15</b> Lodi mattutine <b>08.30</b> S. Messa Magnolfi - Boato	<b>07.35</b> S. Rosario <b>08.00</b> S. Messa
<b>SABATO</b> <b>18</b> <b>GIUGNO</b> Feria	<b>08.45</b> Lodi mattutine <b>09.00</b> S. Messa <b>15.00-17.15</b> S. Confessioni <b>17.30</b> S. Messa Vigilare solenne Banfi Rosaria Rivello Giuseppe, Papa Francesco, De Franco Giuseppe	<b>15.30-17.15</b> S. Confessioni <b>18.00</b> S. Rosario <b>18.30</b> S. Messa Vigilare solenne	<b>16.00-17.15</b> S. Confessioni  <b>18.00</b> S. Messa Vigilare solenne Maestri Angelo Genoni Maria Paola
<b>DOMENICA</b> <b>19</b> <b>GIUGNO</b>	<b>II DOPO PENTECOSTE – DOMENICA DEL CORPUS DOMINI</b>		
	<b>08.45</b> Lodi mattutine <b>09.00</b> S. Messa solenne Luigia e Felice Colombo <b>11.00</b> S. Messa solenne Per intenzioni offerente <b>18.00</b> S. Messa solenne	<b>08.15</b> Lodi mattutine <b>08.30</b> S. Messa  <b>10.30</b> S. Messa solenne Famiglia Albizzati e Tarasi Beatrice  <b>21.00</b> <b>Processione del Corpus Domini</b>	<b>07.35</b> S. Rosario <b>08.00</b> S. Messa  <b>10.00</b> S. Messa solenne Martorella Gaetano e Annalisa <b>16.00</b> Battesimi



## IO TI HO POSTO COME LUCE PER LE GENTI... (Atti 13,47)

La Comunità Pastorale San Gregorio Magno eleva fervide preghiere di ringraziamento al Signore per il dono dei suoi sacerdoti che in questi giorni ricordano l'anniversario della loro consacrazione a Dio. **Affidiamo il loro sacerdozio alla Vergine Maria, Madre dei sacerdoti, alla quale Giovanni Maria Vianney ricorreva incessantemente con tenero affetto e totale fiducia.**

7 giugno 2003 – 19° don Patrizio Carmelo LO CICERO

8 giugno 2019 – 3° don Giovanni Lorenzo CALASTRI

12 giugno 1999 – 23° don Giulio BERNARDONI

Comunità Pachamama  
ti invita alla seconda edizione del

# WEEKEND DI BELLEZZA 2022 SUMMER SCHOOL

**17** GIUGNO  
ORE 21.00

**OLGIATE OLONA – VIA FRESTELLI, 20**  
in caso di mal tempo la serata si terrà presso il  
teatro AREA 101 – Via Bellotti, 22 (Olgiate Olona)

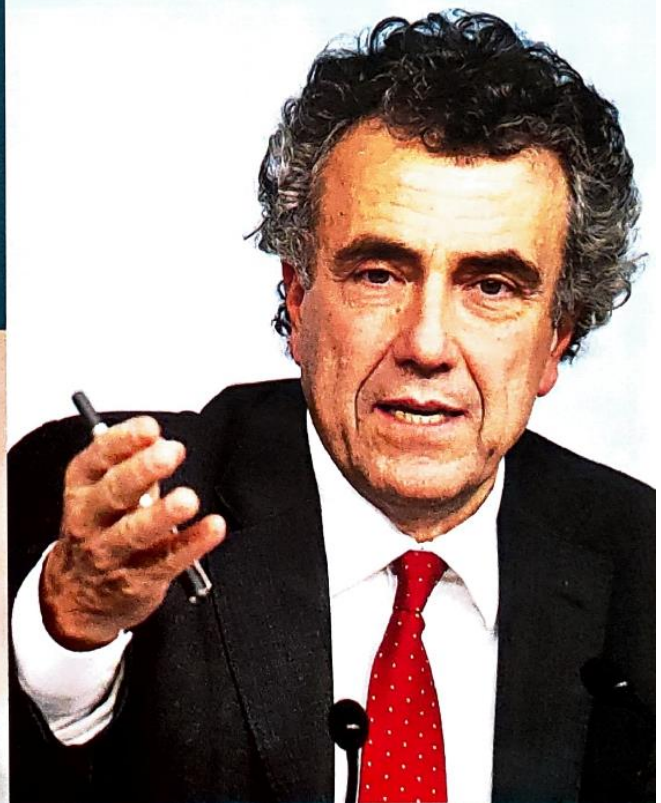


con la partecipazione  
in collegamento di

**ELLY  
SCHLEIN**

## LA SFIDA DELLE DISUGUAGLIANZE: UNA QUESTIONE DI SCELTE POLITICHE

# FABRIZIO BARCA



Per la partecipazione alla serata è consigliata  
la prenotazione tramite il form.

Per info: ☎ 349 096 3650

info@comunitapachamama.it

Comunità  
**Laudato si'**



**FORUM  
DISUGUAGLIANZE  
DIVERSITÀ**

**AREA 101**  
Associazione Culturale e Sportiva

Festival  
**Missione**

VILLA  
**RESTELLI**